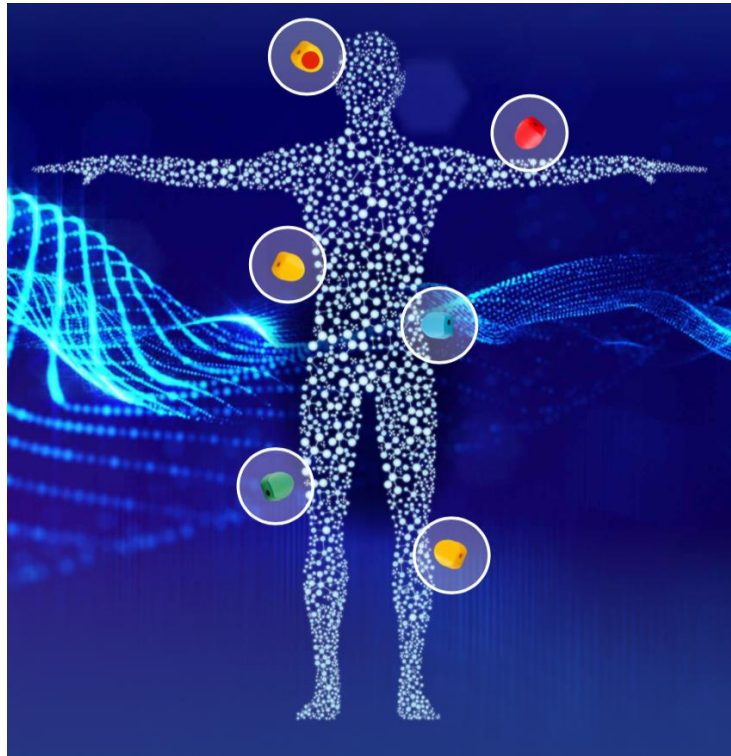


IQ-WELL Kristall-Emitter



Die speziellen Kristall Emitter in der unterschiedlichen Farbe **GELB**, **ROT**, **GRÜN**, **BLAU** oder **GELB-ROT** die unterschiedliche Wellenlänge und Frequenzen haben sind für IQ-Well Geräte Alpha und Delta bestimmt.

Der gelbe Kristall Emitter ist wegen seines Breitfrequenzspektrums universell einsetzbar und ist präventiv und für alle Anwendungen geeignet.



Die aktive Wirkung wird durch die einzigartigen physikalischen Eigenschaften des Indium-Phosphid Kristalls (InP. Gruppe A3B5) erzielt.

Die Kristall- Emitter senden MM Wellen **im Frequenzen-Bereich von 40-150 GHz**. Das sind Frequenzen, mit welchen unsere Körperzellen und Organe untereinander kommunizieren.



Der GELBE Kristall Emitter der Wellenlänge 3,8 - 5,7mm (52 - 78 GHz) ist für diese Anwendungen empfohlen.

- Wasser und Produkte auf Wasserbasis strukturieren
- Vitalität, Leistungsfähigkeit und Kondition stärken
- Beschwerden durch Zellenkommunikation lindern
- Merk-, Lern-, und Konzentrationsfähigkeiten verbessern.
- Akkupunktur Punkte und Meridiane aktivieren
- Spannungen und Nervosität abbauen – Antistress Wirkung



Der ROTE Kristall Emitter der Wellenlänge 7,1 mm (40 - 43 GHz) ist für diese Anwendungen empfohlen.

- Wasser und Produkte auf Wasserbasis strukturieren
- Mikrozirkulation fördern (Anwendungen im Gesicht und Kopfbereich, haben eine Verjüngungswirkung)
- Sauerstoffsättigung des Blutes erhöhen
- Sauerstoffgehalt der Gewebe erhöhen
- Blutviskosität verbessern
- Regeneration beschleunigen
- Entgiftung des Körpers fördern

Empfohlene Anwendung auf die Blutgefäße z.B. Pulsader, Halspulsader.

Der **GRÜNE Kristall Emitter** (Lymphatische System) - Wellenlänge 5,6 mm (52-57 GHz) ist für Lymphatisches System Anwendungen empfohlen.



- Wasser und Produkte auf Wasserbasis strukturieren
- die Funktionen des lymphatischen Systems unterstützen
- die Entgiftung und Entschlackung des Körpers fördern
- die abschwellende Wirkung bei Verletzungen unterstützen

Empfohlene Anwendung auf Hautprojektion Stellen des lymphatischen Systems.

Nähere Informationen erfahren Sie bei unseren Vereinsschulungen oder im Verein Zellkommunikation auf unserer Webseite.

Der **BLAUE Kristall Emitter** Wellenlänge 4,9mm (57-63 GHz) ist für Endokrines- und Nerven-System Anwendungen empfohlen.,



- Wasser und Produkte auf Wasserbasis strukturieren
- die Struktur hormonellen (endokrinen) Drüsen regenerieren
- die Impulsleitung der Nervenfasern verbessern
- die Regenerierung von Zellen des Nervensystems fördern
- Spannungen und Nervosität abbauen

Empfohlene Anwendung auf die Hautprojektionsstelle endokriner Drüsen und in dem Kopfbereich.

Der **GELB-ROTE Kristall Emitter** der Wellenlänge 2 mm (150 GHz) ist für Haut Problemen, Haut-Pilz-Befall, Herpes, Hautausschlägen und Narben. Empfohlen.



- Wasser und Produkte auf Wasserbasis strukturieren
- Erhöhung der Sauerstoff-Sättigung des Blutes und dadurch auch des Sauerstoffgehalts im Gewebe
- Anregung der Ausschüttung des Körpers eigenen Heparin und dadurch Verbesserung der Viskosität des Blutflusses
- Regenerierende Wirkung besonders im Haut-Bereich

Die Anwendung wird abwechselnd 1 zu 3 mit dem gelben Kristall Emitter durchgeführt.

Gelb-roter Kristall Emitter ist nicht in Verpackung vorgesehen!